

Élixirs floraux ST. BENOÎT BOISSON SPIRITUEUSE

**“ Les fleurs de Bach
équilibrent
vos émotions ! ”**



A propos du Docteur Bach

Le Dr. Bach a consacré la fin de sa vie à la recherche d'une solution naturelle permettant de gérer les comportements et attitudes de ses patients.

Pour lui, nos émotions peuvent perturber notre santé et notre bien-être. Ainsi, il a mis au point 38 élixirs ciblant un problème différent, classés en 7 comportements.

La qualité Saint Benoît, 20 ans d'expertise

Les laboratoires Saint Benoît sont reconnus pour le sérieux et la qualité de leurs liqueurs à base de plantes depuis plus de vingt ans.

Ils fabriquent le Grand Élixir du Suédois d'après la méthode traditionnelle du Docteur Samst.

C'est dans le respect de cette charte de qualité que les laboratoires Saint-Benoît élaborent des élixirs floraux selon la méthode originale du Docteur Bach (solarisation pour les fleurs, ébullition pour les arbres et arbustes, cognac à 40°, intervention d'un biodynamiste). En effet, les élixirs floraux Saint Benoît sont entièrement bio (cognac biologique, plantes issues de l'agriculture biologique ayant macérées dans de l'eau de source).

Les plantes sont triées et récoltées dans des sites non pollués. Les lieux de récoltes (Pyrénées Orientales, Bretagne et Tarn) sont sélectionnés en fonction de la qualité de l'environnement afin de préserver l'énergie des plantes.

De plus, les produits sont parfaitement protégés afin de respecter la qualité vibratoire des élixirs.



Les Élixirs floraux de St. BENOÎT

Méthode originale du Docteur Bach

PEUR

- N°2 **Confiance et sécurité**
Tremble - Aspen
- N°26 **Rester calme face à une situation difficile**
Hélianthème - Rock rose
- N°20 **Affronter les craintes de la vie quotidienne**
Mimule - Mimulus
- N°6 **Maîtriser ses impulsions**
Prunus - Cherry plum
- N°25 **Être serein malgré les soucis d'autrui**
Marronnier Rouge - Red chestnut

INCERTITUDE

- N°5 **Savoir revendiquer ses choix**
Plumbago - Cerato
- N°28 **Prendre la bonne décision rapidement**
Scélérante - Scleranthus
- N°12 **Être optimiste**
Gentiane - Gentian
- N°13 **Garder espoir**
Ajonc - Gorse
- N°17 **Énergie et vitalité**
Charme - Hornbeam
- N°36 **Choisir sa voie**
Folle avoine - Wild oat

HYPERSENSIBILITÉ

- N°1 **Exprimer ses problèmes**
Aigremoine - Agrimony
- N°4 **Savoir dire non**
Centauree - Centaury
- N°33 **Assurance**
Noyer - Walnut
- N°15 **Combattre la jalousie**
Houx - Holly

MANQUE D'INTÉRÊT POUR LE PRÉSENT

- N°9 **Structurer ses pensées au présent**
Clématite - Clematis
- N°16 **Se projeter dans l'avenir**
Chèvrefeuille - Honeysuckle
- N°37 **Être plus combatif**
Églantine - Wilde rose
- N°23 **Combattre le stress**
Olivier - Olive
- N°35 **Retrouver la concentration**
Marronnier Blanc - White chestnut
- N°21 **Retrouver sa joie de vivre**
Moutarde - Mustard
- N°7 **Apprendre des expériences passées**
Bourgeon de Marronnier - Chestnut bud

DÉCOURAGEMENT

- N°19 **Confiance en soi**
Mélèze - Larch
- N°24 **Déculpabilisation**
Pin Sylvestre - Pine
- N°11 **Assumer ses responsabilités**
Orme - Elm
- N°30 **Force et espoir**
Châtaignier - Sweet chestnut
- N°29 **Surmonter un choc**
Étoile de Bethléem (Ornithogale umbella) - Star of Bethlehem
- N°38 **Être maître de son destin**
Saule - Willow
- N°22 **Persévérance**
Chêne - Oak
- N°10 **Relativiser les problèmes**
Pommier Sauvage - Crab apple

SOUCI EXCESSIF DU BIEN-ÊTRE D'AUTRUI

- N°8 **Aimer sans attendre un retour**
Chicorée - Chicory
- N°31 **Tranquillité, respect d'autrui**
Verveine - Verbain
- N°32 **Apprendre à déléguer**
Vigne - Vine
- N°3 **Tolérance**
Hêtre - Beech
- N°27 **Être compréhensif**
Eau de Roche - Rock water

SOLITUDE

- N°34 **Humilité**
Violette d'Eau - Water violet
- N°18 **Patience**
Impatience - Impatiens
- N°14 **Écouter les autres**
Bruyère - Heather

SOLUTION D'URGENCE

Soulage et tranquillise :
Stress, anxiété, peur, choc émotionnel, panique.

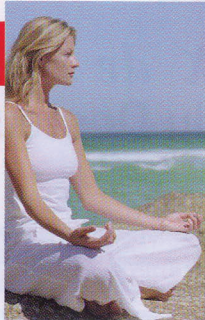
**“ Les fleurs de Bach*
équilibrent vos émotions ! ”**



STRESS - ANXIÉTÉ

Solution d'urgence

Votre complice anti-stress pour rester zen !



Utilisation :

Emmener cette solution partout avec vous, elle vous soulagera rapidement en cas de choc soudain : surmenage, stress, fatigue, avant un examen, ou un rendez-vous important, mauvaise nouvelle, accident...

Elle peut aussi être utilisée lors de brûlures, blessures, hématomes, entorses, contusions...

Composition :

La solution d'urgence est un mélange de cinq plantes ; Étoile de Bethléem, Héliantheme, Impatience, Prunus et Clématite.

A SAVOIR

Il est déconseillé de consommer cette solution pendant plus de trois jours. D'après le Dr. Bach si au delà de ce délai la douleur n'est pas apaisée, il est conseillé de changer de mélange de fleurs et/ou de consulter un médecin.



Le 10 ml "petit il se faufile partout"

Spray 20 ml "discret et simple à utiliser"



Conseils d'utilisation des 38 élixirs du Docteur Bach :

- ✿ 4 gouttes à déposer sous la langue ou dans 20 cl d'eau, 4 fois par jour.
- ✿ En cas de crise aiguë : 4 gouttes toutes les heures pendant 3 jours.
- ✿ Éviter de mélanger plus de 5 élixirs, 7 est le maximum.
- ✿ Les fleurs de Bach peuvent être utilisées par tous : adultes, enfants, nourrissons, plantes, animaux.



Votre conseiller :



Cosmédiet - Biotechnie

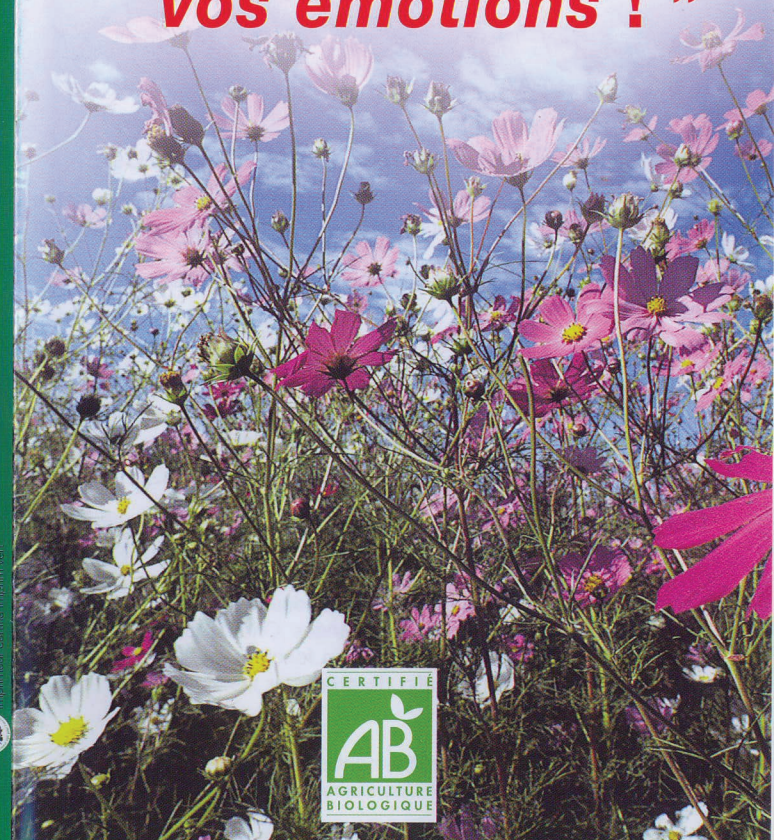
470, Avenue de Lossburg - 69480 Anse - France

ÉLIXIRS FLORAUX ST. BENOÎT

BOISSON SPIRITUEUSE

MÉTHODE DU DOCTEUR BACH

“ Les fleurs de Bach* équilibrent vos émotions ! ”



*Fabrication garantie selon la méthode originale du Dr. Bach